

EPM導入コンサル開始!

詳しくは裏面をご覧ください

EPMツール

~Empirical Project Monitor~

あなたのプロジェクトの問題を解決します!

EPMツールの特徴

プロジェクト管理データを一元管理

— 知見の蓄積・再利用 —

プロジェクトの状況が「見える!」「気付く!」「言える!」

曖昧で**主観的**な報告・判断

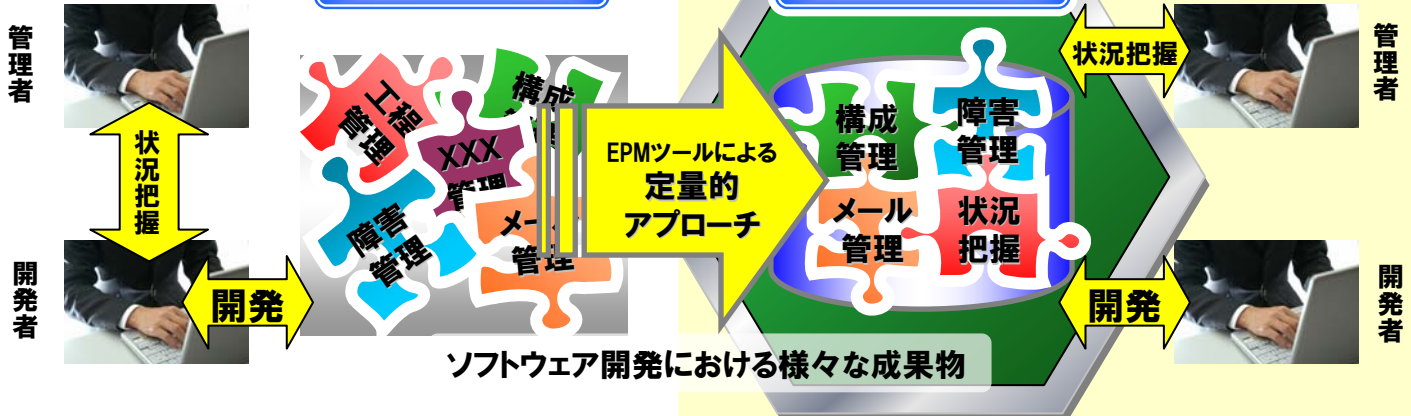
具体的で**客観的**な報告・判断

Before

After

- ✓管理コストの増加
- ✓手戻りコストの増加
- ✓曖昧な改善要求

- ✓戦略的な管理
- ✓問題の早期対処
- ✓具体的な改善要求



見える!

言える!

気付く!

プロジェクトの状況を観測

- ・障害の状況
- ・成果物の状況
- ・コミュニケーションの量

品質の変化を把握

- ・品質の悪化の兆し
- ・マイルストンの達成見込み
- ・改善項目

客観的に品質の良し悪しを評価

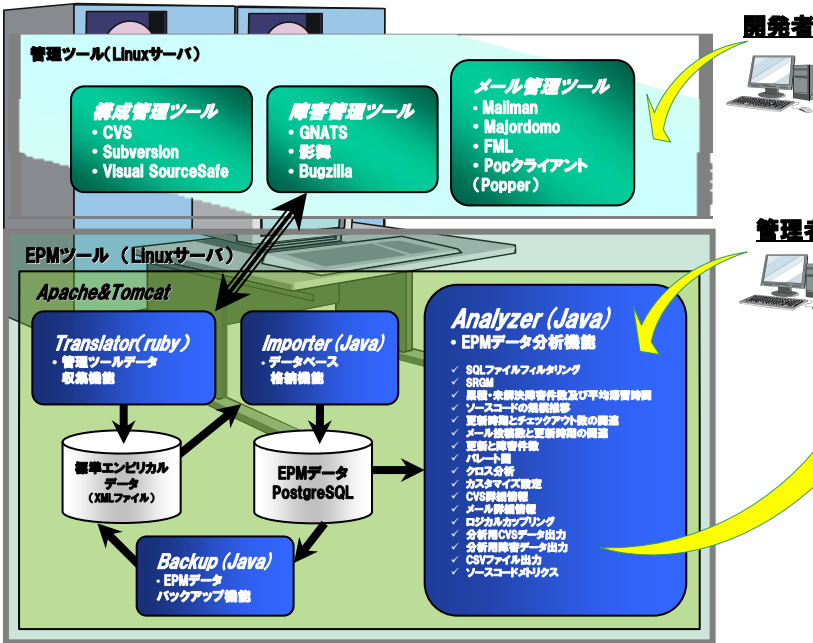
- ・次工程への移行判断
- ・終了予測の見積もり
- ・改善要求

「安く」「早く」「良いものを」

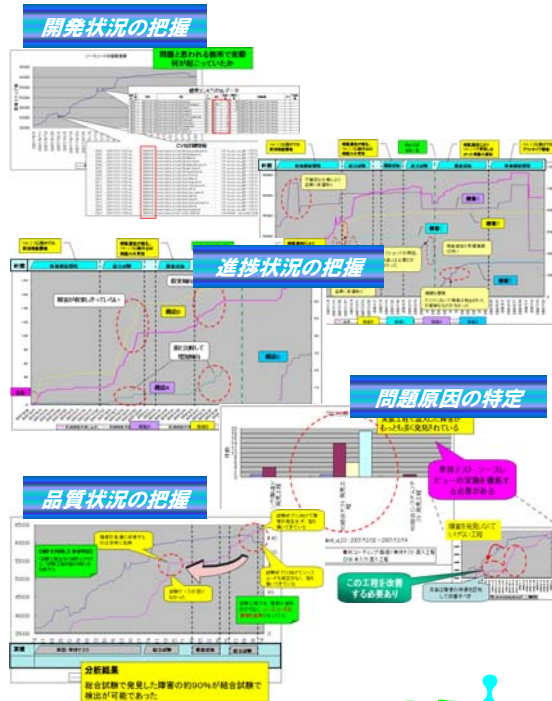
EPMツールとは

プロジェクトマネジメントの強い味方
エンピリカルソフトウェア工学による品質・生産性向上のアプローチ

システム構成



分析サンプル



導入コンサルティング

お客様のプロジェクトをリアルタイムに分析
抽象論で終わらせずお客様の業務を通してツール適用に有効性を評価します

実施内容

期間

基本:3ヵ月(応相談)

For 管理者

For 開発者

分析支援

メトリクスデータを頂き分析結果を管理者にフィードバックします。管理業務にお役立て頂くことで有効性を評価することができます。

運用支援

業務分析を実施し、現場にマッチした運用マニュアルを作成します。また運用中にも開発者にヒアリングを実施し、現場の声を反映した無理のない運用を検討します。

主な成果物

成果物	対象者	説明
① 運用マニュアル	開発者	管理系ツール(構成管理ツール等)の運用マニュアルを作成します。管理者が観測したい内容を効果的に収集するためのルールを策定します。
② 分析手順書	管理者	EPMツールを用いた分析手順を管理者の業務に合わせて策定します。コンサルティング終了後の管理マニュアルとしてご活用ください。
③ 分析結果報告書	管理者/開発者	弊社にお客様のプロジェクトデータを分析します。分析結果は即座にレポートとしてまとめ、評価頂けます。実施中のプロジェクトに導入コンサルを適用することでリアルタイム性の高いフィードバックを受けることができます。有効性を効果的に検証する最短のソリューションをご提供します。

管理者様

開発者様



ツールの入手方法・導入コンサルティングにご興味がある方はこちらまで

【お問い合わせ先】

キャッツ株式会社
〒222-0033
神奈川県横浜市港北区新横浜2-11-5 川浅ビル
E-Mail: info@zipc.com TEL: 045-473-2816
FAX: 045-473-2673
www.zipc.com

EPM20090413